

## 1. Eindeutige Befehle

1) Kreuze an, welche Befehle „genau“ (eindeutig) sind.

- Gehe einen Schritt vor!

---

- Dreh dich nach links!
- Dreh dich um eine Vierteldrehung nach links!

---

- Dreh dich um!
- Dreh dich um halbe Drehung nach links!

---

- Zwinkere zweimal mit dem rechten Auge!
- Zwinkere mit dem Auge!
- Zwinkere zweimal mit dem Auge!

---

- Male einen Strich!
- Male einen blauen Strich, der 2 cm lang ist!
- Male einen blauen Strich!

---

- Male ein Viereck!
- Male einen Kreis, der 4 cm Durchmesser hat.
- Male einen Kreis!

---

- Male den Kreis dunkelblau an!
- Male den Kreis an!

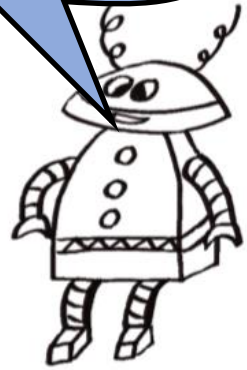
---

- Hol mir etwas zu trinken!
- Hol mir eine Flasche Wasser!

---

- Kratz dich am Kopf!

Wir verstehen nur  
eindeutige Befehle!



2) Sucht euch nun einen ungenauen Befehl heraus und schreibt ihn so um, dass er genau ist.

\_\_\_\_\_

3) Denkt euch zwei eigene genaue Befehle aus.

\_\_\_\_\_

\_\_\_\_\_

